

# PROCES-VERBAL DE CONSTAT



LEGAHUIS CONSEILS  
HUISSIERS DE JUSTICE

**Office d'Orléans**  
5 rue de la Lionne  
BP 11553  
45005 ORLEANS CEDEX 1

**Office de Montargis**  
30 avenue du Général de Gaulle  
BP 135  
45200 MONTARGIS CEDEX

*Du : lundi 24 juillet 2023*

*Référence étude : 109191*



LUNDI VINGT QUATRE JUILLET  
DEUX MILLE VINGT TROIS  
à 09 heures 50

## **A LA REQUETE DE :**

Le Crédit Foncier de France, SA au capital de 1.331.400.718,80 euros, ayant son siège social à Paris (75013) 182 avenue de France, immatriculée au RCS de Paris sous le numéro 542 029 848, agissant poursuites et diligences de son représentant légal domicilié en cette qualité audit siège,

Et en Outre chez Maître Paul Buisson, SELARL BUISSON ET ASSOCIÉS, avocat au barreau du Val d'Oise, demeurant à PONTOISE 95300 - 29 rue Pierre Butin

Et au cabinet de Maître Marie-Odile COTEL, de la SELARL LEROY AVOCATS, avocat au barreau d'Orléans, demeurant 31 rue de la République 45000 ORLÉANS, laquelle est constituée et occupera sur les poursuites d'expropriation devant le tribunal judiciaire d'Orléans et ses suites

## **M'AYANT EXPOSE :**

**Lequel m'ayant préalablement exposé que poursuivant la saisie immobilière d'un bien immobilier appartenant à :**

Propriété de :Monsieur Pierre Jean-Bernard PETER, ainsi déclaré  
Madame Christelle Mylène BONNEL, ainsi déclarée

Agissant en vertu :

En vertu de la grosse dûment en forme exécutoire d'un acte reçu par Maître François CROISON, Notaire à Montargis (45), en date du 9 mars 2011, contenant deux prêts par le CREDIT FONCIER DE FRANCE à Monsieur Pierre Jean-Bernard PETER et Madame Christelle Mylène BONNEL ci-après nommés d'un montant de 88.419 € au titre du prêt principal et de 48.500 € au titre du prêt à taux 0, productif d'intérêts, enregistré

D'un commandement valant saisie immobilière signifié en date du 31/05/2023

Et des articles R322-1 à 322-3 du Code de Procédure Civile d'exécution,

**Et en l'absence de paiement intégral des sommes dues dans le délai de 8 jours imparti à**

Propriété de :Monsieur Pierre Jean-Bernard PETER, ainsi déclaré  
Madame Christelle Mylène BONNEL, ainsi déclarée

**Qu'il convient de procéder à la description du bien immobilier sis :**

9 rue des Champs Fleureaux

45700 VIMORY



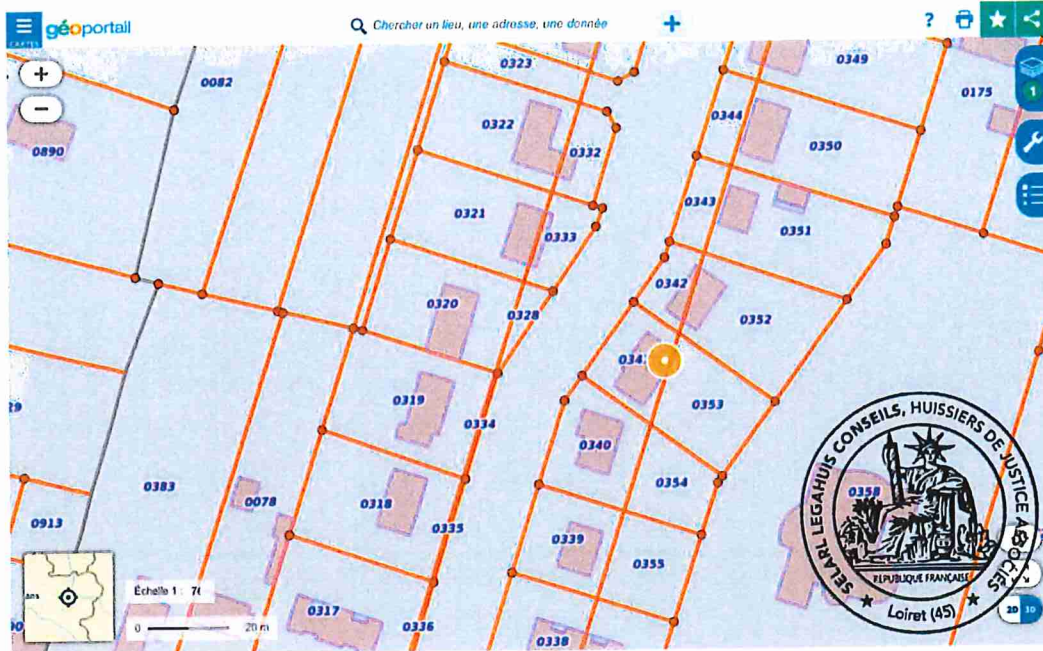


Image fournie à titre d'illustration (Source geoportail.gouv.fr)

## DEFERANT A CETTE REQUISITION :

**Maître Marc LELIEVRE**, Commissaire de Justice associée au sein de la SELARL LEGAHUIS CONSEILS, titulaire de deux Offices de Commissaires de Justice à Orléans, 5, rue de la Lionne (45000) et Montargis, 30, avenue du Général de Gaulle, soussignée

En présence de :

- Pierre Yves Sachot, Technicien diagnostics, ainsi déclaré

## JE ME SUIS RENDU CE JOUR

**9 rue des Champs Fleureaux**

**45700 VIMORY**

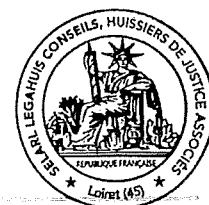
## OÙ ÉTANT J'AI PROCÉDÉ AUX CONSTATATIONS SUIVANTES :

occupant le local, et conformément aux articles L142-1, L322-2 et R322-1 du Code des Procédures Civiles d'Exécution, deux personnes témoins majeurs et d'un diagnostiqueur qui ne sont ni à mon service ni au service du créancier.



## SOMMAIRE

RÉFÉRENCE DE L'ACTE	4
CONVOCATION	4
LOCALISATION DU BIEN	4
PHOTOS DE LA RUE	4
SUPERFICIE DU BIEN	4
CONDITIONS D'OCCUPATION DU LOGEMENT	5
OBSERVATIONS GÉNÉRALES SUR LE BIEN	5
COULOIR DE DISTRIBUTION	6
CHAMBRE 1	8
CHAMBRE 2	11
CHAMBRE 3	13
CHAMBRE 4	15
CUISINE	17
ENTRÉE	20
JARDIN	21
GARAGE	23
SALLE À MANGER	26
WC	29
SALLE DE BAIN	31
EXTÉRIEUR	33





## RÉFÉRENCE DE L'ACTE

COMMUNE DE VIMORY (LOIRET)

Le terrain et les constructions y édifiées sis Rue des champs Fleureaux, cadastré section ZH numéros 341 et 353, lieudit « LES CHAMPS FLEUREAUX », portant sur le numéro 18 du Lotissement dénommé les CHAMPS FLEUREAUX pour 9 a et 15 ca

Lesdits biens appartenant à Monsieur Pierre Jean-Bernard PETER et Madame Christelle Mylène BONNEL suivant acte en date du 9 mars 2011, publié le 13 avril 2011 sous les références 4504P03 volume 2011 P numéro 1557.

## CONVOCATION

L'occupant a été convoqué par sommation du 19 juillet 2023.

## LOCALISATION DU BIEN

COMMUNE DE VIMORY (LOIRET)

Le terrain et les constructions y édifiées sis Rue des champs Fleureaux, cadastré section ZH numéros 341 et 353, lieudit « LES CHAMPS FLEUREAUX », portant sur le numéro 18 du Lotissement dénommé les CHAMPS FLEUREAUX pour 9 a et 15 ca

Lesdits biens appartenant à Monsieur Pierre Jean-Bernard PETER et Madame Christelle Mylène BONNEL suivant acte en date du 9 mars 2011, publié le 13 avril 2011 sous les références 4504P03 volume 2011 P numéro 1557.

## PHOTOS DE LA RUE

## SUPERFICIE DU BIEN

Superficie habitable totale : 103,41 m<sup>2</sup>

Surface au sol totale : 103,41 m<sup>2</sup>

Séjour 26,46 m<sup>2</sup>

Salle à manger 12,09 m<sup>2</sup>

Cuisine 9,31 m<sup>2</sup>

Dégagement 5,72 m<sup>2</sup>

Wc 1,21 m<sup>2</sup>

Chambre 1 10,09 m<sup>2</sup>

Chambre 2 11,02 m<sup>2</sup>

Salle de bain 4,42 m<sup>2</sup>

Chambre 3 10,98 m<sup>2</sup>

Chambre 4 12,11 m<sup>2</sup>



## CONDITIONS D'OCCUPATION DU LOGEMENT

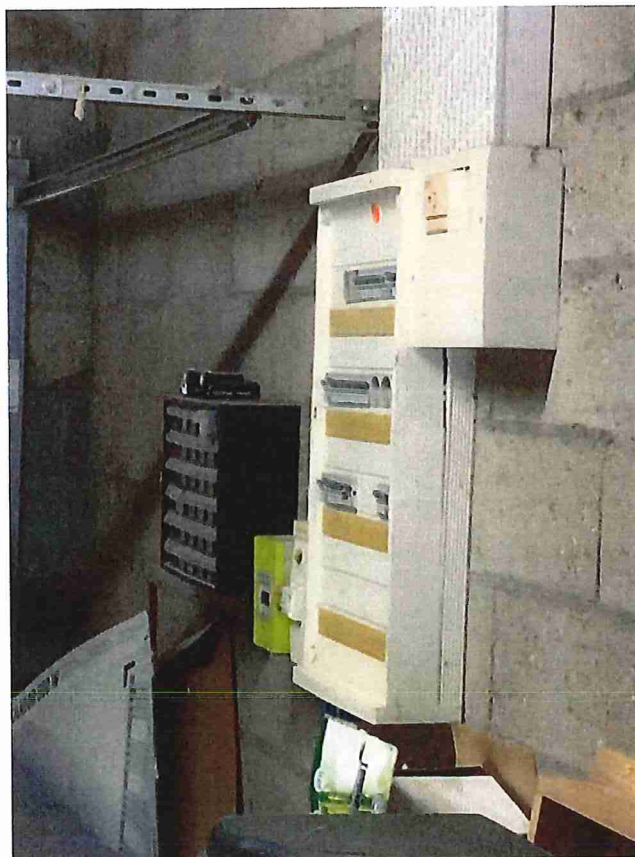
Monsieur vit avec sa fille mineure

## OBSERVATIONS GÉNÉRALES SUR LE BIEN

Chauffage électrique et poêle à bois

Puisard avec regard sur la parcelle

Le bien est relié au réseau d'assainissement



1.

GPS : Latitude=47.94642, Longitude=2.69000, Altitude=97.80 m, Angle:321.16°  
Précision verticale=5.82m, Précision horizontale=5.37m, Heure GMT=2023-07-24 08:10:58.



## COULOIR DE DISTRIBUTION

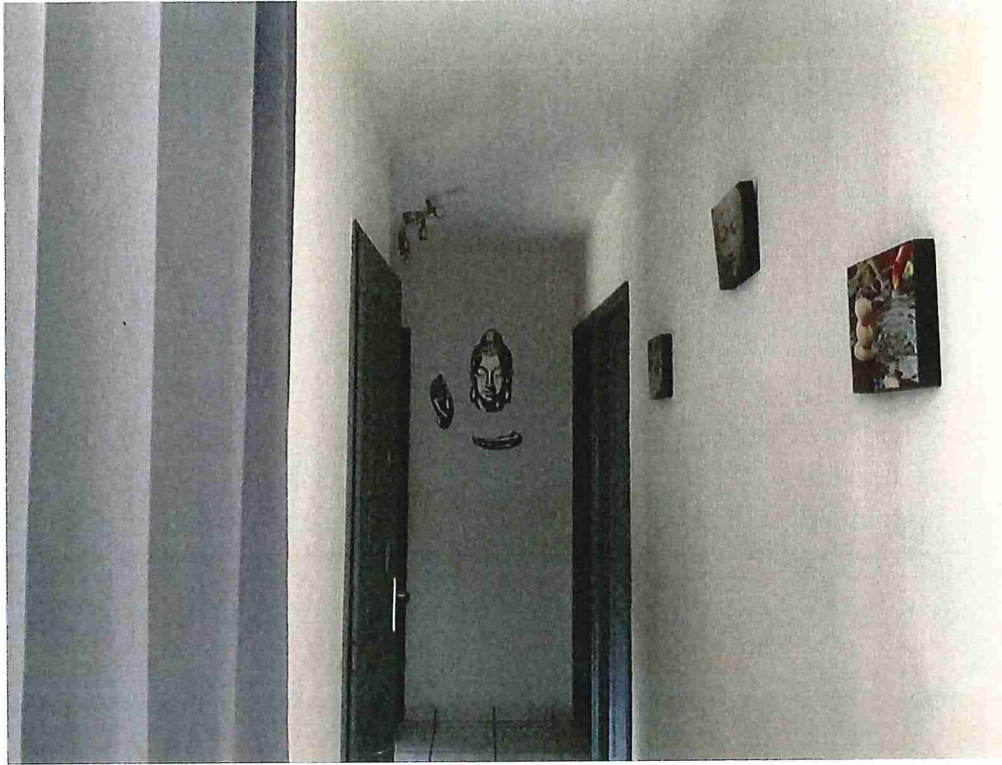
Sol et plinthes en carrelage avec joints cimentés  
Murs couverts de tapisserie et peinture  
Plafond en plaques de plâtre: peinture  
Prises électriques et interrupteurs  
Placard avec rideau occultant et étagères



2.

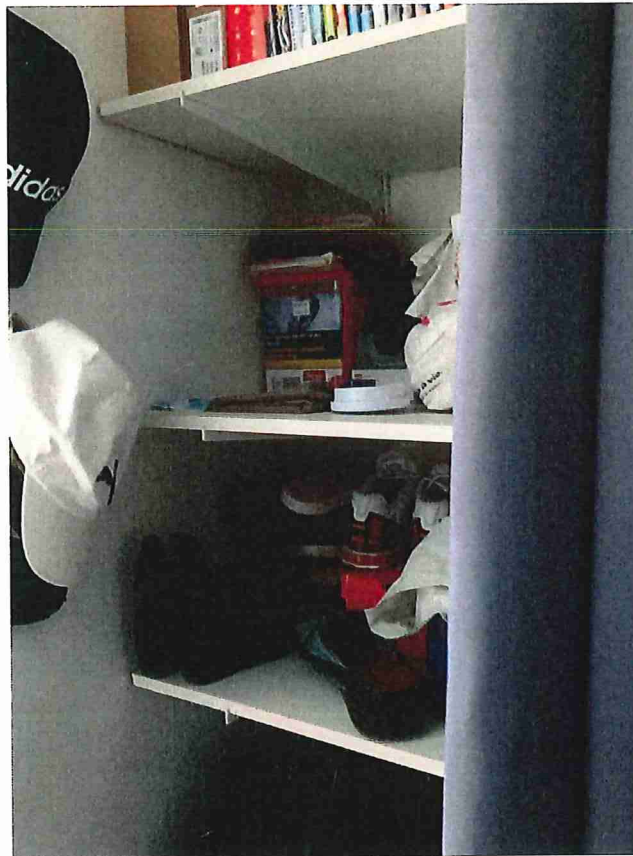
GPS : Latitude=47.94636, Longitude=2.68990, Altitude=97.89 m, Angle:127.83°  
Précision verticale=5.24m, Précision horizontale=5.29m, Heure GMT=2023-07-24 08:05:29.





3.

GPS : Latitude=47.94635, Longitude=2.68994, Altitude=97.94 m, Angle:127.83°  
Précision verticale=4.20m, Précision horizontale=5.35m, Heure GMT=2023-07-24 08:05:35.



4.

GPS : Latitude=47.94637, Longitude=2.68994, Altitude=97.90 m, Angle:99.89°  
Précision verticale=5.36m, Précision horizontale=5.34m, Heure GMT=2023-07-24 08:05:48.





## CHAMBRE 1

Bloc porte en bois

Sol en parquet stratifié et plinthes décoratives assorties

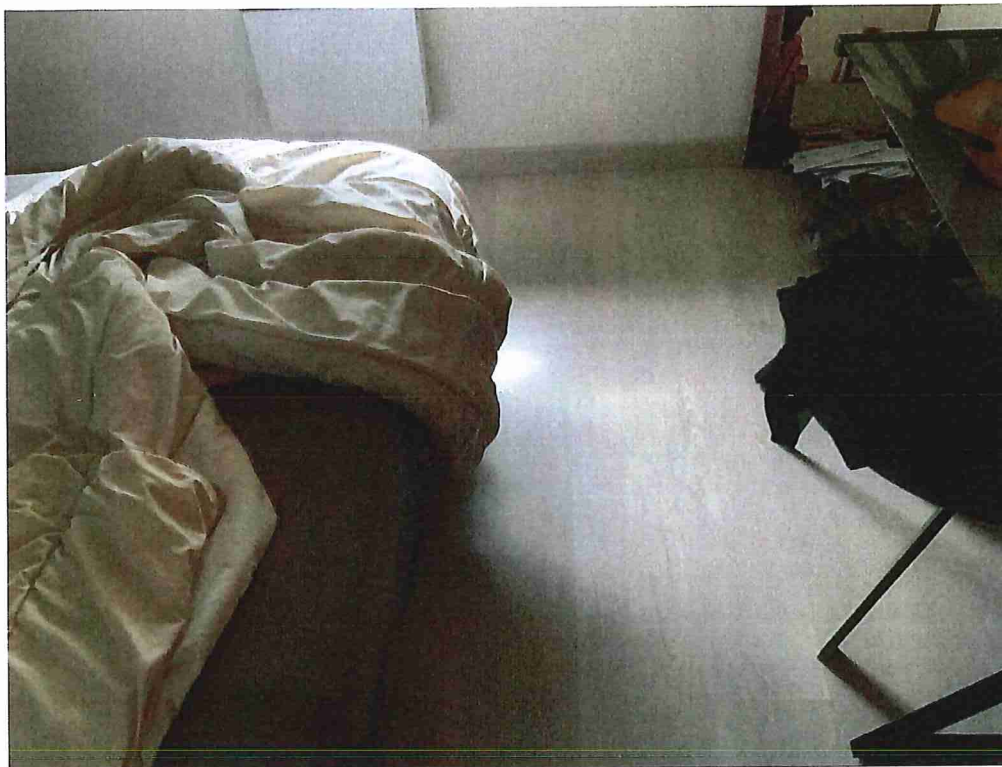
Murs et cloisons peints

Prises électriques et interrupteurs

Fenêtre PVC double vitrage à deux vantaux, volet roulant extérieur à commande manuelle

Eclairage: spots non encastrés

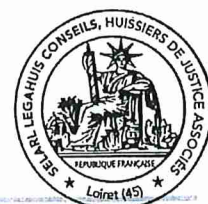
Chauffage: convecteur électrique



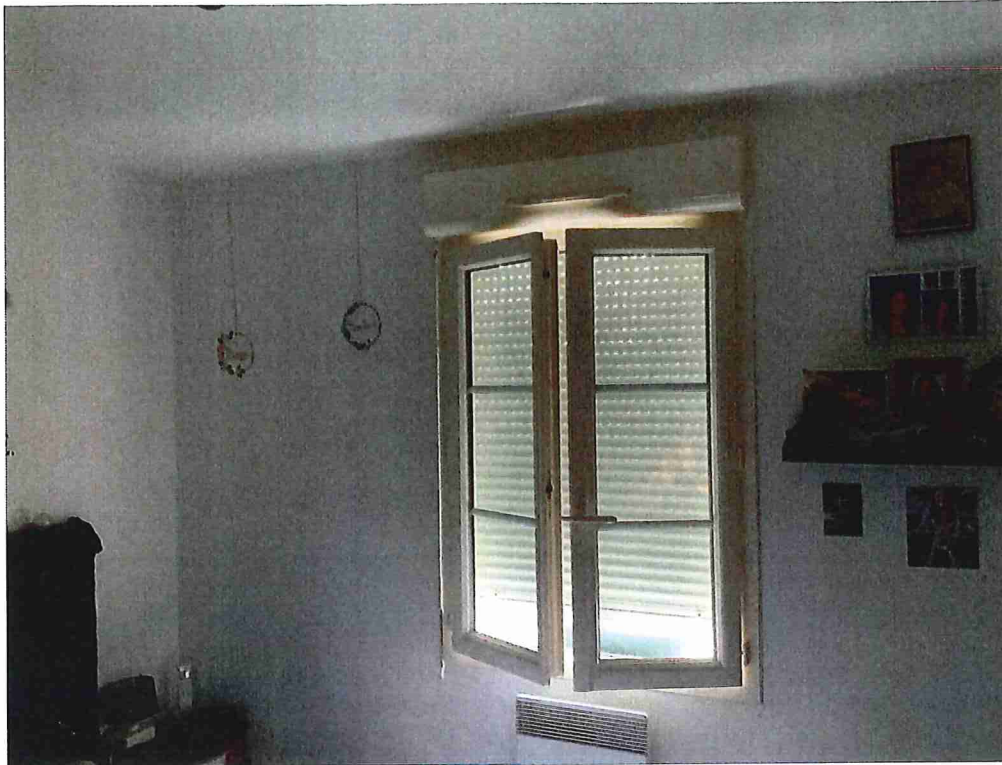
5.

GPS : Latitude=47.94634, Longitude=2.68993, Altitude=97.96 m, Angle:36.51°

Précision verticale=5.87m, Précision horizontale=5.55m, Heure GMT=2023-07-24 08:06:37.

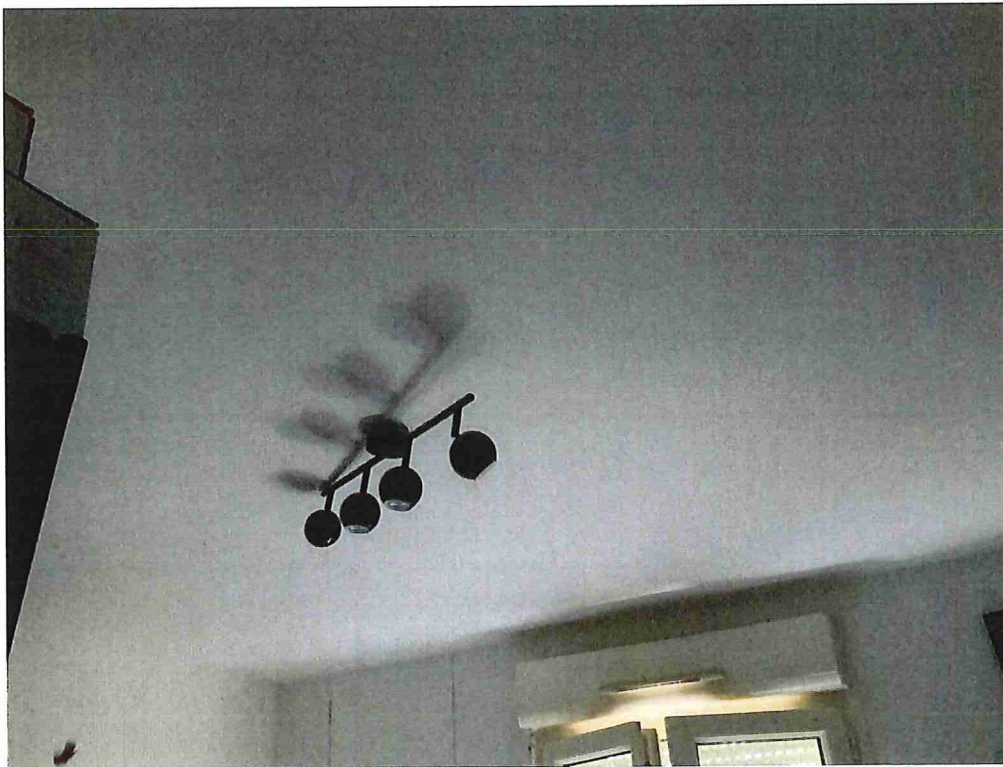






6.

GPS : Latitude=47.94634, Longitude=2.68996, Altitude=98.06 m, Angle:20.55°  
Précision verticale=5.30m, Précision horizontale=5.48m, Heure GMT=2023-07-24 08:06:41.



7.

GPS : Latitude=47.94633, Longitude=2.68996, Altitude=98.10 m, Angle:40.10°  
Précision verticale=5.05m, Précision horizontale=5.30m, Heure GMT=2023-07-24 08:06:44.





8.

GPS : Latitude=47.94635, Longitude=2.68998, Altitude=98.04 m, Angle:274.32°  
Précision verticale=5.38m, Précision horizontale=5.04m, Heure GMT=2023-07-24 08:06:51.



## CHAMBRE 2

Bloc porte en bois

Sol en parquet stratifié et plinthes décoratives assorties

Murs et cloisons peints

Prises électriques et interrupteurs

Fenêtre PVC double vitrage à deux vantaux, volet roulant extérieur à commande manuelle

Eclairage: spots non encastrés

Chauffage: convecteur électrique



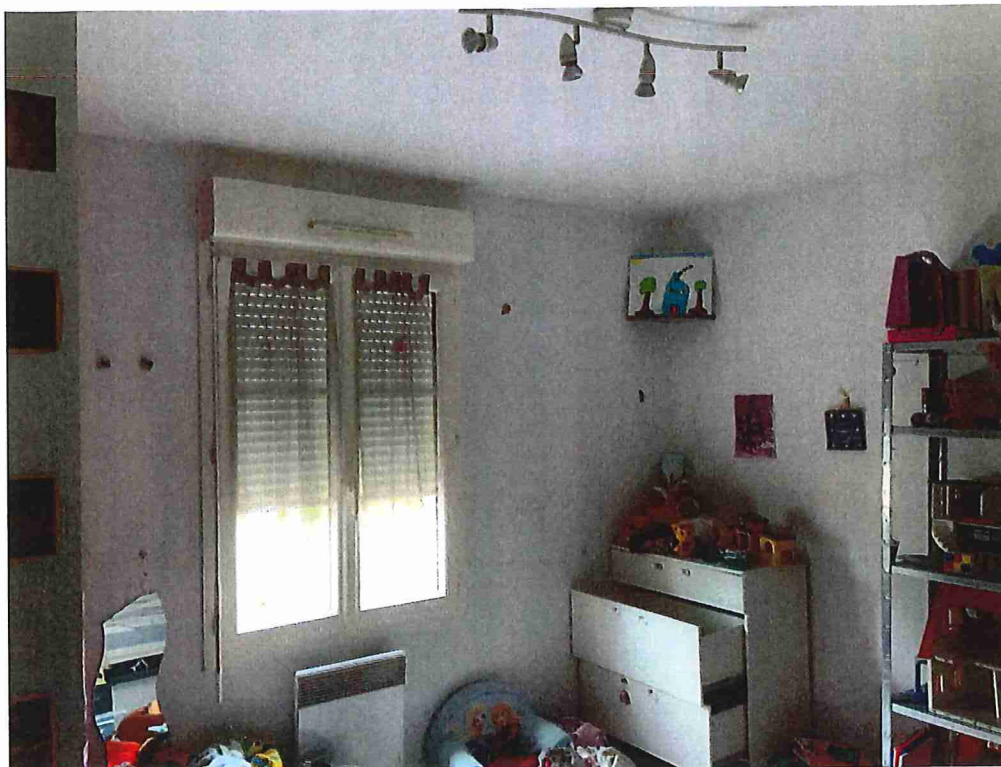
9.

GPS : Latitude=47.94634, Longitude=2.68896, Altitude=97.96 m, Angle:76.47°

Précision verticale=6.09m, Précision horizontale=5.65m, Heure GMT=2023-07-24 08:07:00.







10.

GPS : Latitude=47.94634, Longitude=2.68997, Altitude=97.96 m, Angle:71.46°  
Précision verticale=5.80m, Précision horizontale=5.50m, Heure GMT=2023-07-24 08:07:02.



11.

GPS : Latitude=47.94634, Longitude=2.68995, Altitude=97.91 m, Angle:56.54°  
Précision verticale=6.86m, Précision horizontale=5.59m, Heure GMT=2023-07-24 08:07:12.



## CHAMBRE 3

Bloc porte en bois

Sol en parquet stratifié et plinthes décoratives assorties

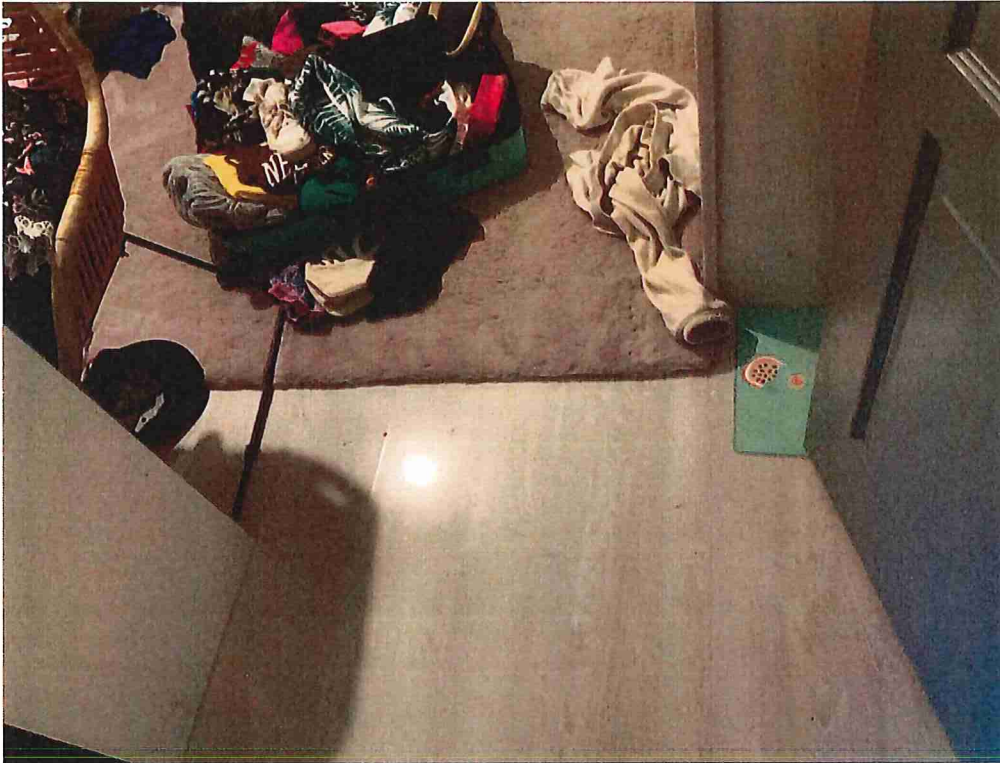
Murs et cloisons peints

Prises électriques et interrupteurs

Fenêtre PVC double vitrage à deux vantaux, volet roulant extérieur à commande manuelle

Eclairage: spots non encastrés

Chauffage: convecteur électrique



12.

GPS : Latitude=47.94636, Longitude=2.68990, Altitude=97.94 m, Angle:206.69°

Précision verticale=6.64m, Précision horizontale=5.61m, Heure GMT=2023-07-24 08:07:50.







13.

GPS : Latitude=47.94635, Longitude=2.68989, Altitude=97.95 m, Angle:186.03°  
Précision verticale=6.03m, Précision horizontale=5.45m, Heure GMT=2023-07-24 08:07:53.



14.

GPS : Latitude=47.94635, Longitude=2.68990, Altitude=97.87 m, Angle:180.77°  
Précision verticale=5.23m, Précision horizontale=5.38m, Heure GMT=2023-07-24 08:07:57.



## CHAMBRE 4

Bloc porte en bois

Sol en parquet stratifié et plinthes décoratives assorties

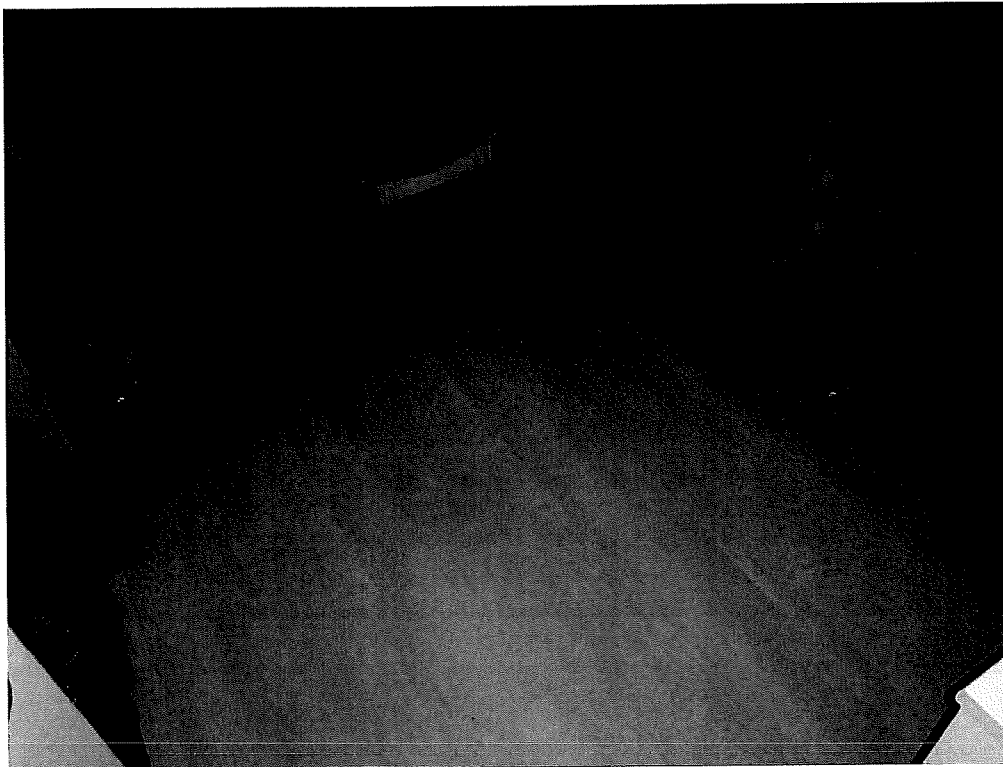
Murs et cloisons peints

Prises électriques et interrupteurs

Fenêtre PVC double vitrage à deux vantaux, volet roulant extérieur à commande manuelle

Eclairage: spots non encastrés

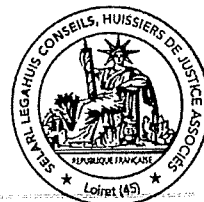
Chauffage: convecteur électrique



15.

GPS : Latitude=47.94637, Longitude=2.68993, Altitude=97.91 m, Angle:246.47°

Précision verticale=5.44m, Précision horizontale=5.56m, Heure GMT=2023-07-24 08:08:31.





16.

GPS : Latitude=47.94638, Longitude=2.68993, Altitude=98.04 m, Angle:241.45°  
Précision verticale=4.86m, Précision horizontale=5.31m, Heure GMT=2023-07-24 08:08:36.



## CUISINE

Sol et plinthes carrelés

Cloisons et murs en peinture

Plafond en peinture

Crédence en plaque PVC

Meubles de cuisine laqué

Evier double bac et paillasse

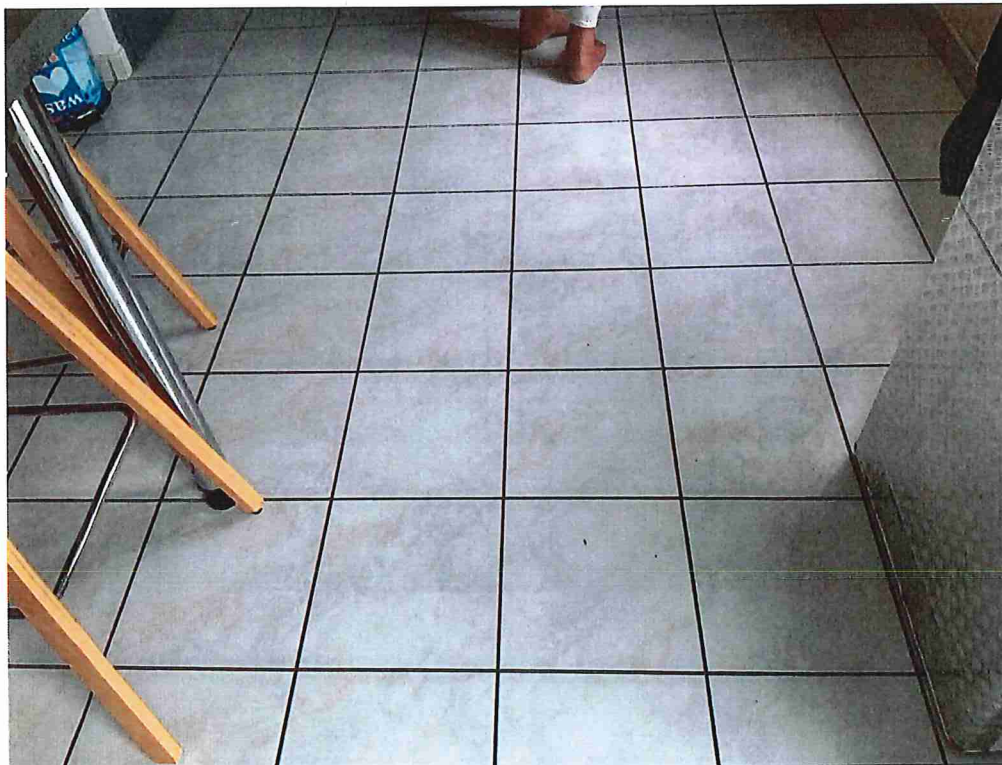
Etagère murale

Interrupteur et prises murales

Eclairage: suspension et ampoule

Fenêtre PVC double vitrage à deux vantaux, volet roulant extérieur à commande manuelle

Placard fermant par une porte en bois et accueillant le ballon d'eau chaude



17.

GPS : Latitude=47.94637, Longitude=2.69000, Altitude=97.61 m, Angle:304.15°  
Précision verticale=5.10m, Précision horizontale=5.45m, Heure GMT=2023-07-24 08:03:24.







18.

GPS : Latitude=47.94638, Longitude=2.69001, Altitude=97.78 m, Angle:309.34°  
Précision verticale=5.19m, Précision horizontale=5.50m, Heure GMT=2023-07-24 08:03:28.



19.

GPS : Latitude=47.94639, Longitude=2.69001, Altitude=97.83 m, Angle:357.06°  
Précision verticale=4.97m, Précision horizontale=5.30m, Heure GMT=2023-07-24 08:03:30.







20.

GPS : Latitude=47.94641, Longitude=2.69002, Altitude=97.88 m, Angle:333.97°  
Précision verticale=6.61m, Précision horizontale=5.78m, Heure GMT=2023-07-24 08:03:51.



21.

GPS : Latitude=47.94640, Longitude=2.69002, Altitude=97.87 m, Angle:338.97°  
Précision verticale=6.88m, Précision horizontale=5.91m, Heure GMT=2023-07-24 08:03:54.



## ENTRÉE

Porte plein en bois  
Marquise en aluminium et PVC  
Seuil de porte en maçonnerie et peinture  
En façade: volets en bois



22.

GPS : Latitude=47.94643, Longitude=2.68986, Altitude=96.81 m, Angle:53.66°  
Précision verticale=4.60m, Précision horizontale=5.64m, Heure GMT=2023-07-24 08:14:02.



## JARDIN

En gazon, arbustes et haies entretenues  
Piscine autoportée et tubes  
Grillage souple en clôture, petit portillon



23.

GPS : Latitude=47.94640, Longitude=2.69006, Altitude=97.68 m, Angle:44.55°  
Précision verticale=4.36m, Précision horizontale=5.19m, Heure GMT=2023-07-24 08:11:54.







24.

GPS : Latitude=47.94639, Longitude=2.69005, Altitude=97.70 m, Angle:84.13°  
Précision verticale=4.06m, Précision horizontale=5.18m, Heure GMT=2023-07-24 08:11:56.



25.

GPS : Latitude=47.94649, Longitude=2.68984, Altitude=97.68 m, Angle:112.98°  
Précision verticale=3.71m, Précision horizontale=5.03m, Heure GMT=2023-07-24 08:13:51.



## GARAGE

Petit sas ouvrant côté jardin par une porte en PVC

Sol: dalle

Cloisons peintes

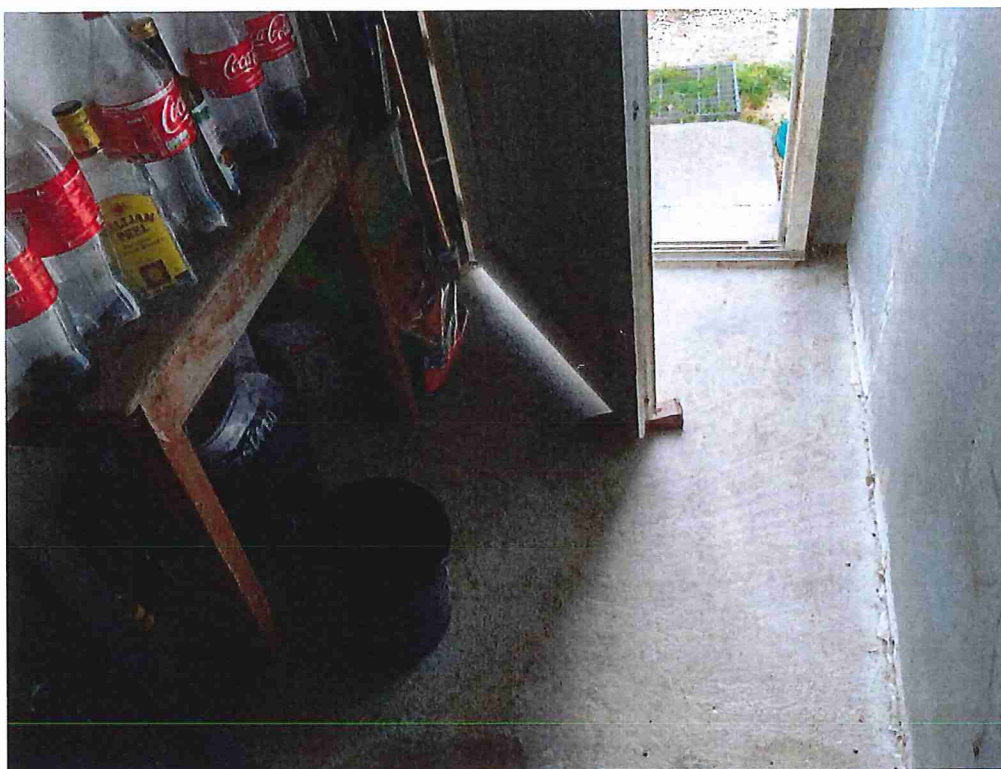
Garage: dalle

Porte de garage basculante manuelle

Prises électriques et interrupteurs

Eclairage: tubes néons

Tableau électrique avec équipement 30mA



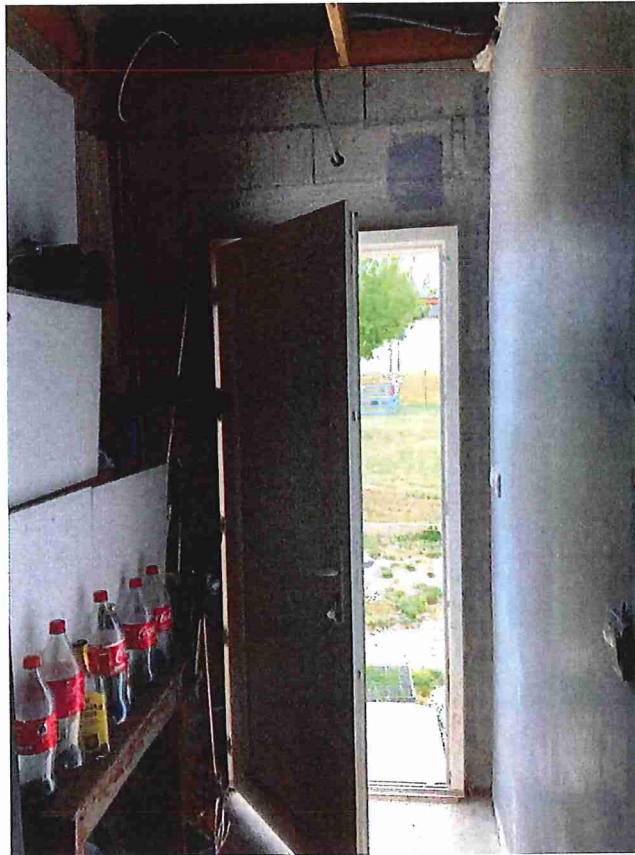
26.

GPS : Latitude=47.94643, Longitude=2.69003, Altitude=97.85 m, Angle:24.78°

Précision verticale=6.53m, Précision horizontale=5.76m, Heure GMT=2023-07-24 08:04:10.

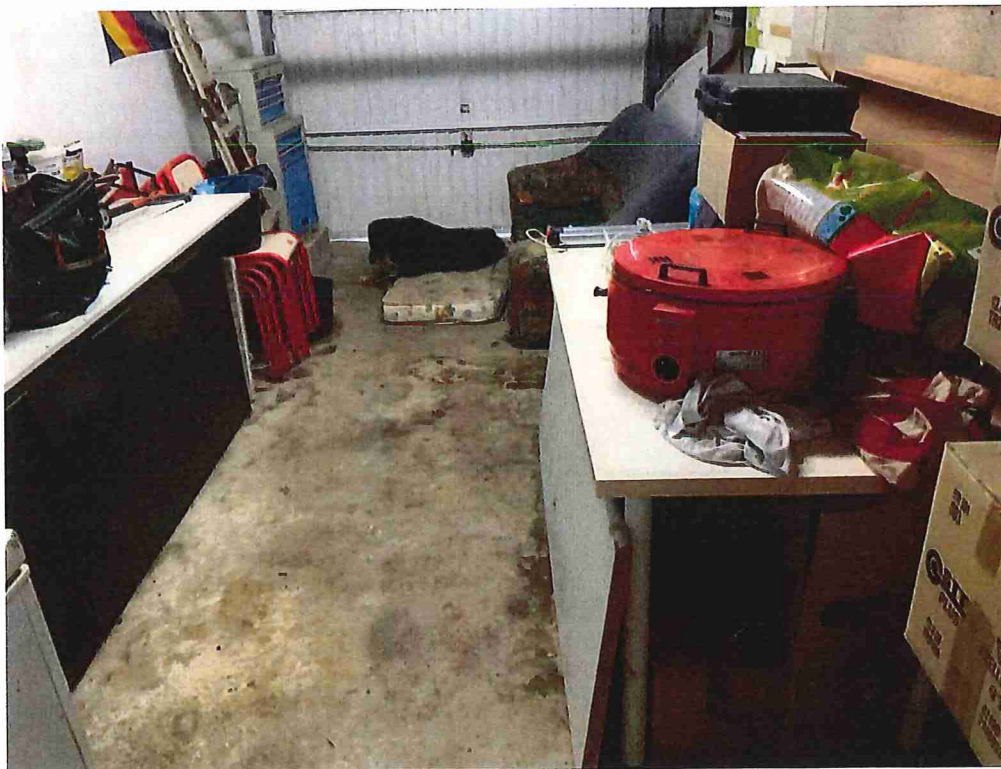






27.

GPS : Latitude=47.94641, Longitude=2.69002, Altitude=97.86 m, Angle:115.55°  
Précision verticale=6.36m, Précision horizontale=5.70m, Heure GMT=2023-07-24 08:04:16.



28.

GPS : Latitude=47.94642, Longitude=2.69000, Altitude=97.84 m, Angle:213.47°  
Précision verticale=5.36m, Précision horizontale=5.47m, Heure GMT=2023-07-24 08:04:47.





29.

GPS : Latitude=47.94643, Longitude=2.69000, Altitude=97.89 m, Angle:207.41°  
Précision verticale=4.91m, Précision horizontale=5.39m, Heure GMT=2023-07-24 08:04:49.



## SALLE À MANGER

Sol et plinthes carrelés

Cloisons et murs en peinture et tapisserie

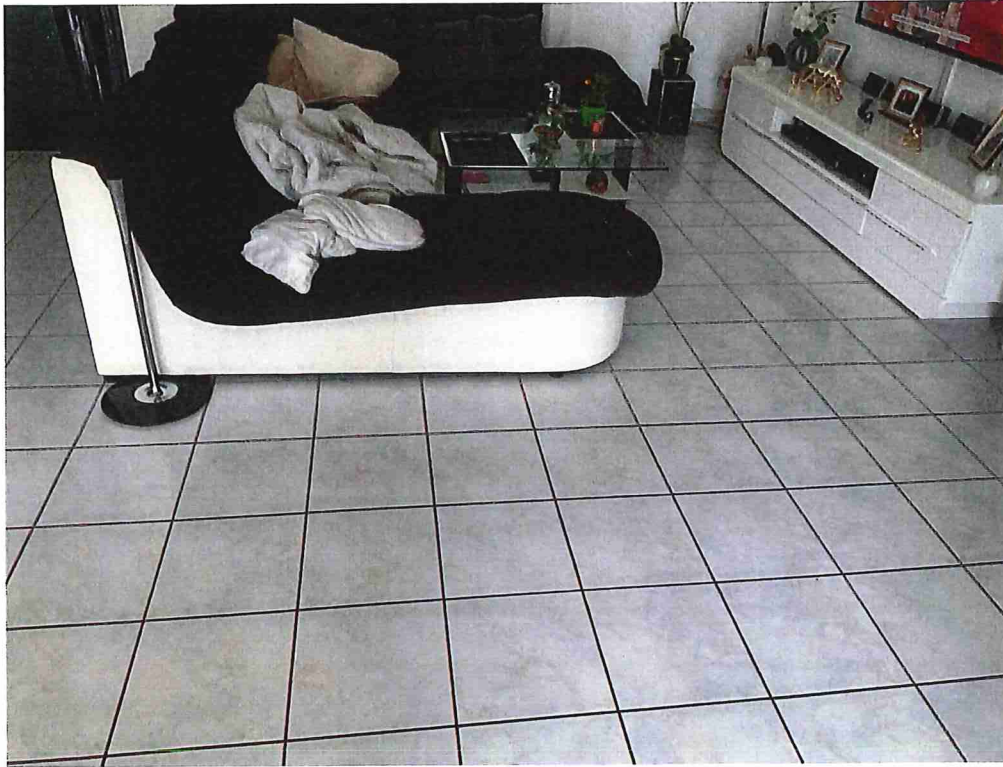
Plafond en peinture

Eclairage: suspension

Prise murales et interrupteurs

Porte fenêtre double ouvrant côté rue et baie coulissante côté jardin, PVC double vitrage

Poêle à bois



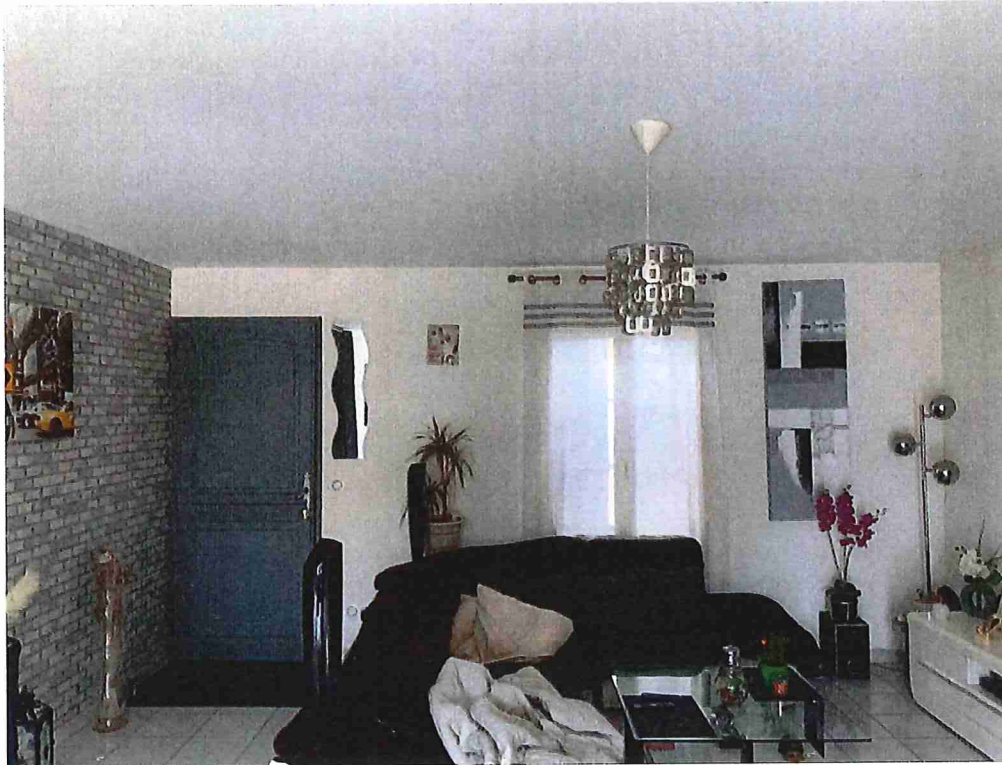
30.

GPS : Latitude=47.94637, Longitude=2.68999, Altitude=97.94 m, Angle:231.88°

Précision verticale=4.97m, Précision horizontale=5.49m, Heure GMT=2023-07-24 08:02:42.

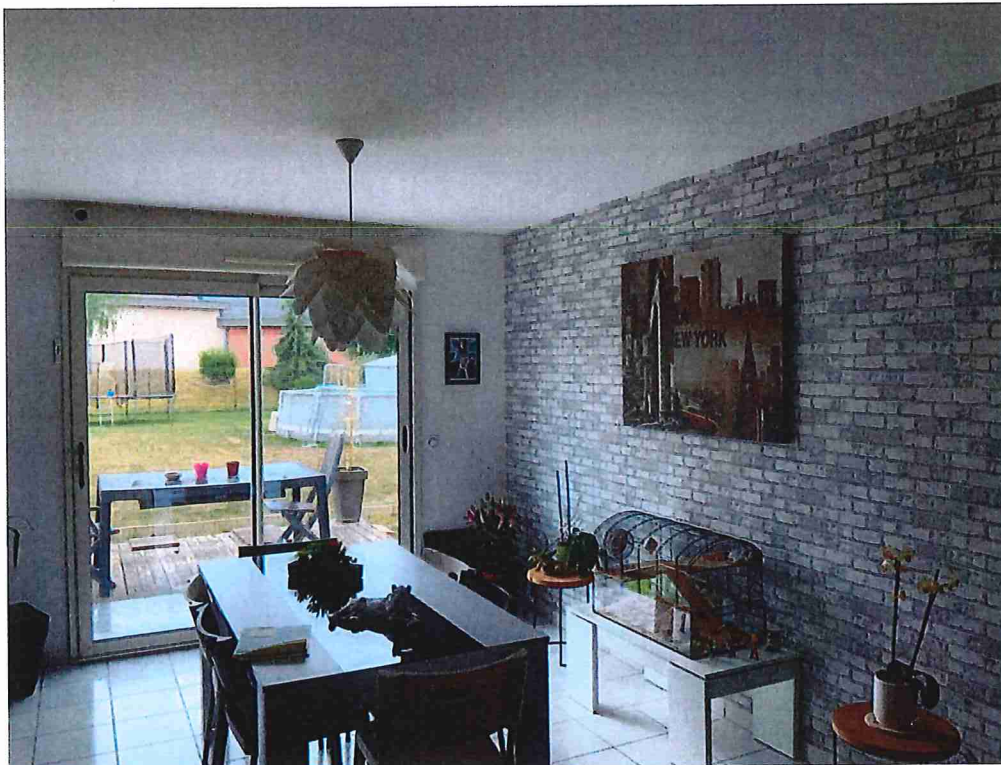






31.

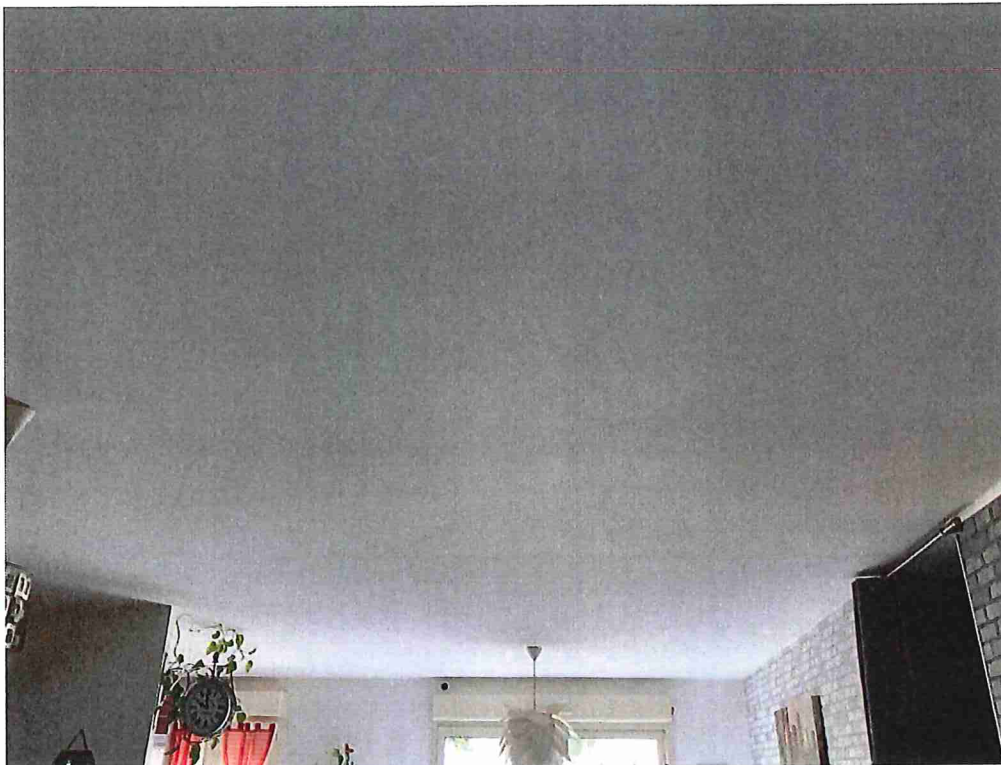
GPS : Latitude=47.94639, Longitude=2.68998, Altitude=98.04 m, Angle:226.73°  
Précision verticale=4.67m, Précision horizontale=5.35m, Heure GMT=2023-07-24 08:02:46.



32.

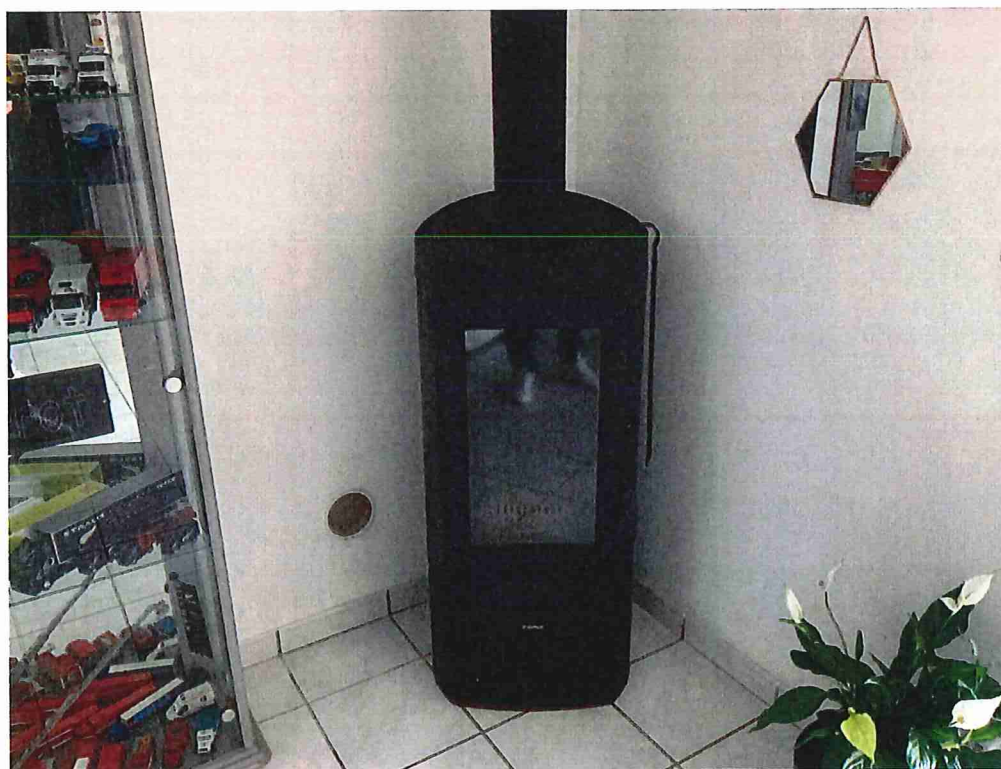
GPS : Latitude=47.94638, Longitude=2.68998, Altitude=98.02 m, Angle:57.92°  
Précision verticale=4.84m, Précision horizontale=5.47m, Heure GMT=2023-07-24 08:02:53.





33.

GPS : Latitude=47.94637, Longitude=2.68992, Altitude=97.92 m, Angle:33.35°  
Précision verticale=5.43m, Précision horizontale=5.32m, Heure GMT=2023-07-24 08:03:03.



34.

GPS : Latitude=47.94638, Longitude=2.68994, Altitude=97.80 m, Angle:345.61°  
Précision verticale=5.34m, Précision horizontale=5.56m, Heure GMT=2023-07-24 08:03:11.





## WC

Sol et plinthes carrelés  
Cloisons et murs en tapisserie  
Plafond en peinture  
Bloc WC en céramique  
Eclairage: spots  
Interrupteur

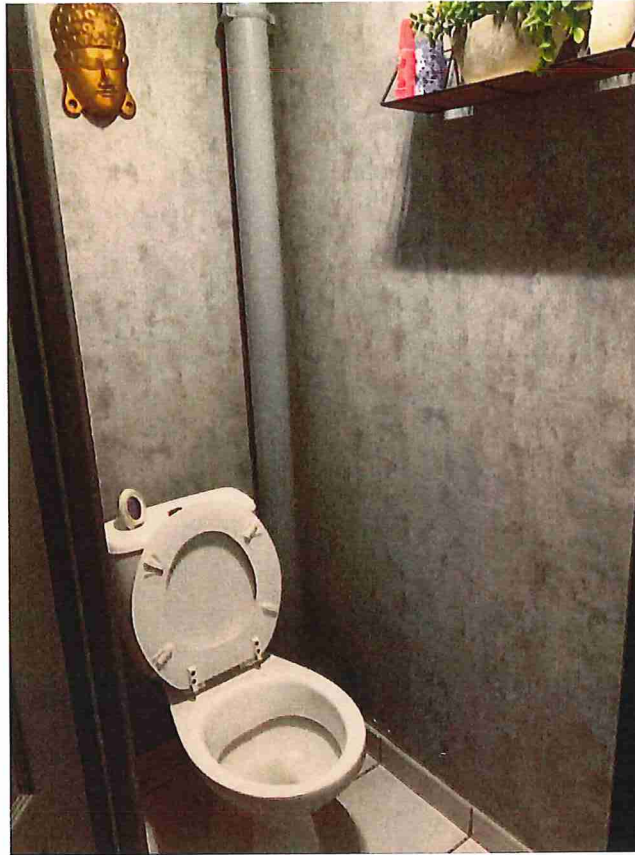


35.

GPS : Latitude=47.94634, Longitude=2.68996, Altitude=97.95 m, Angle:28.81°  
Précision verticale=6.64m, Précision horizontale=5.76m, Heure GMT=2023-07-24 08:06:10.







36.

GPS : Latitude=47.94635, Longitude=2.68994, Altitude=97.92 m, Angle:66.74°  
Précision verticale=6.01m, Précision horizontale=5.29m, Heure GMT=2023-07-24 08:06:17.



## SALLE DE BAIN

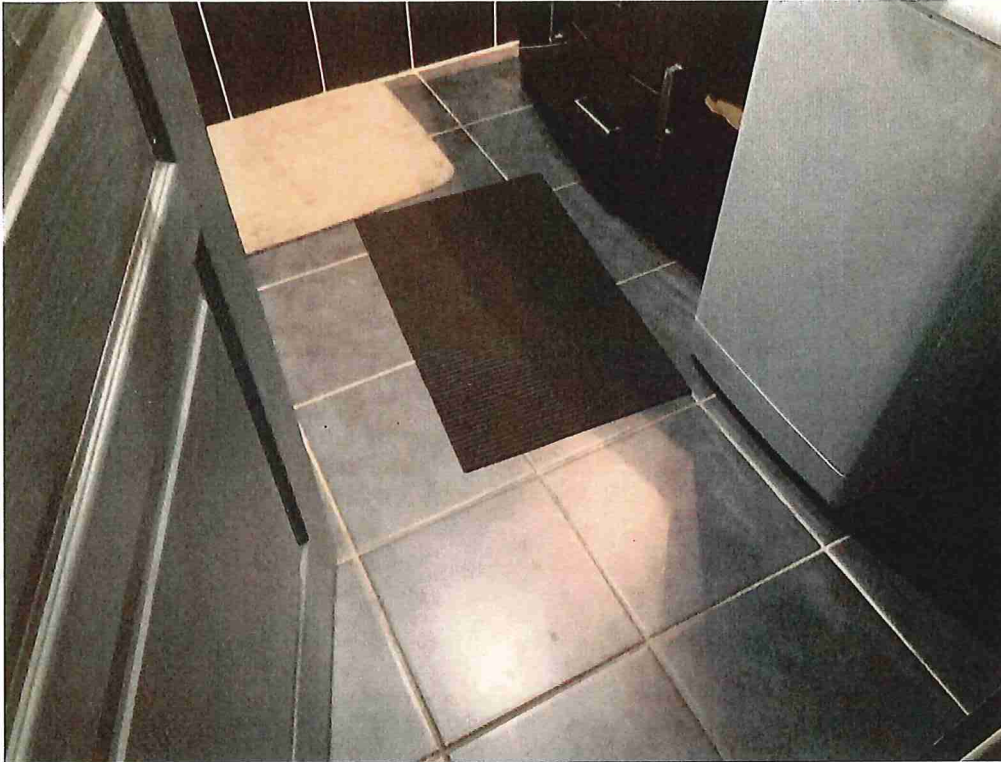
Sol et plinthes carrelés

Cloisons et murs en peinture et tapisserie

Plafond en peinture

Lavabo et meuble laqué, mitigeur, miroir et éclairage par spots

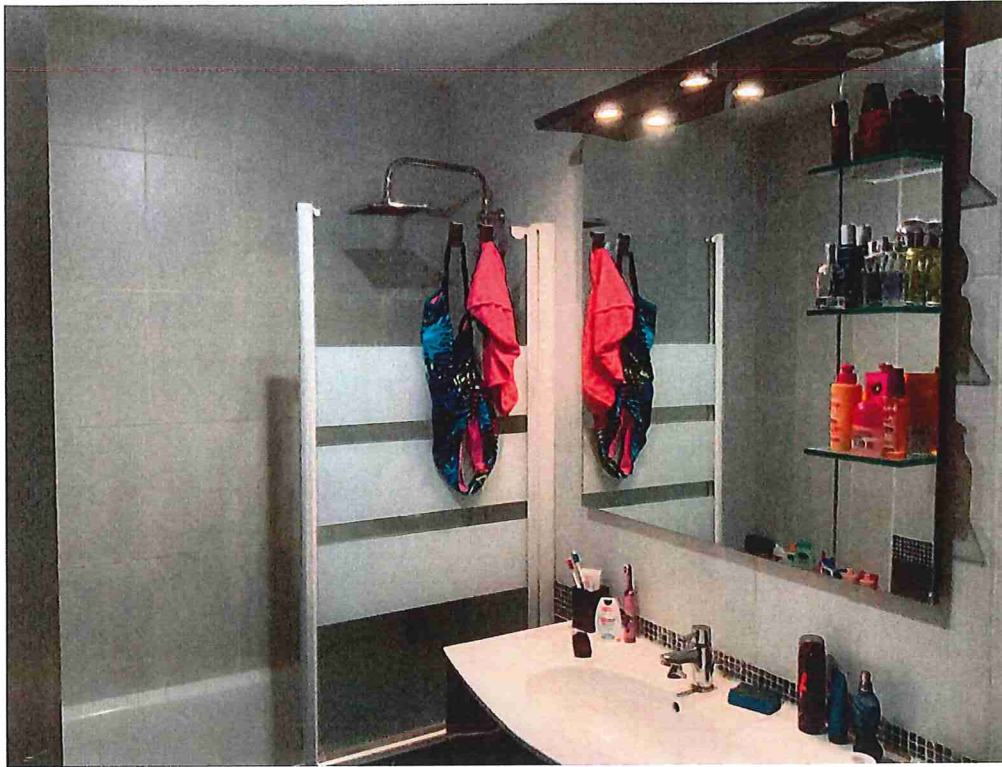
Baignoire avec paroi en verre, colonne de douche



37.

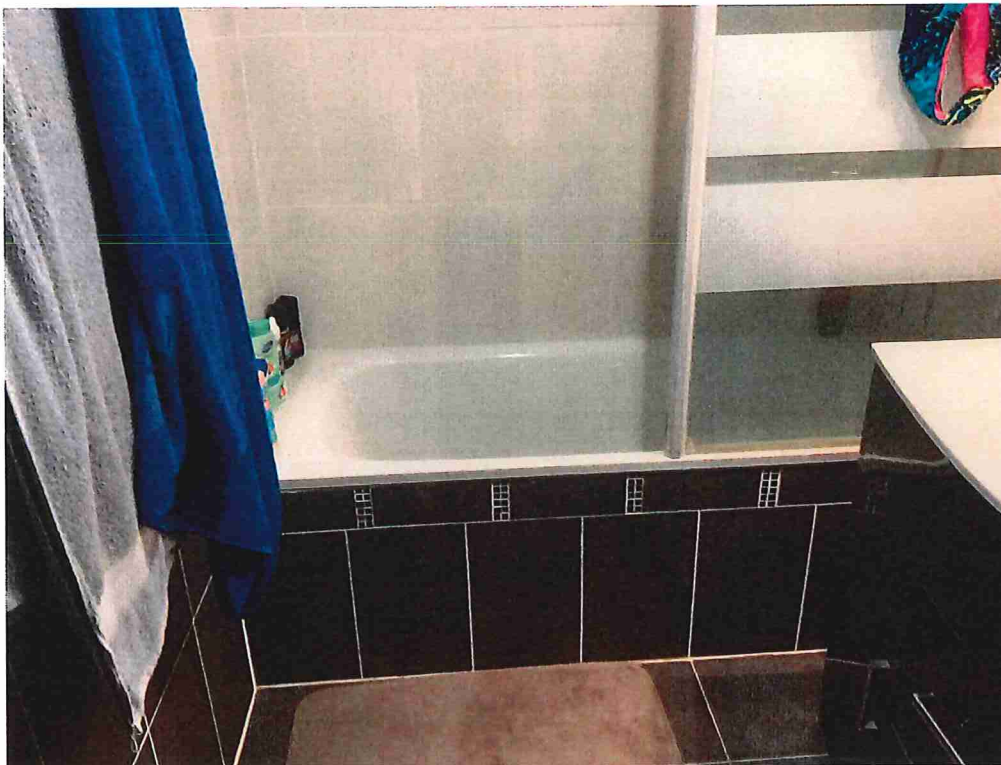
GPS : Latitude=47.94631, Longitude=2.68994, Altitude=97.97 m, Angle:153.17°  
Précision verticale=6.70m, Précision horizontale=5.29m, Heure GMT=2023-07-24 08:07:29.





38.

GPS : Latitude=47.94633, Longitude=2.68995, Altitude=97.97 m, Angle:153.17°  
Précision verticale=5.99m, Précision horizontale=5.26m, Heure GMT=2023-07-24 08:07:32.



39.

GPS : Latitude=47.94633, Longitude=2.68994, Altitude=98.01 m, Angle:137.10°  
Précision verticale=5.32m, Précision horizontale=5.26m, Heure GMT=2023-07-24 08:07:35.





## EXTÉRIEUR

Toiture en tuiles plates  
Chéneaux et descentes en PVC  
Enduit



40.

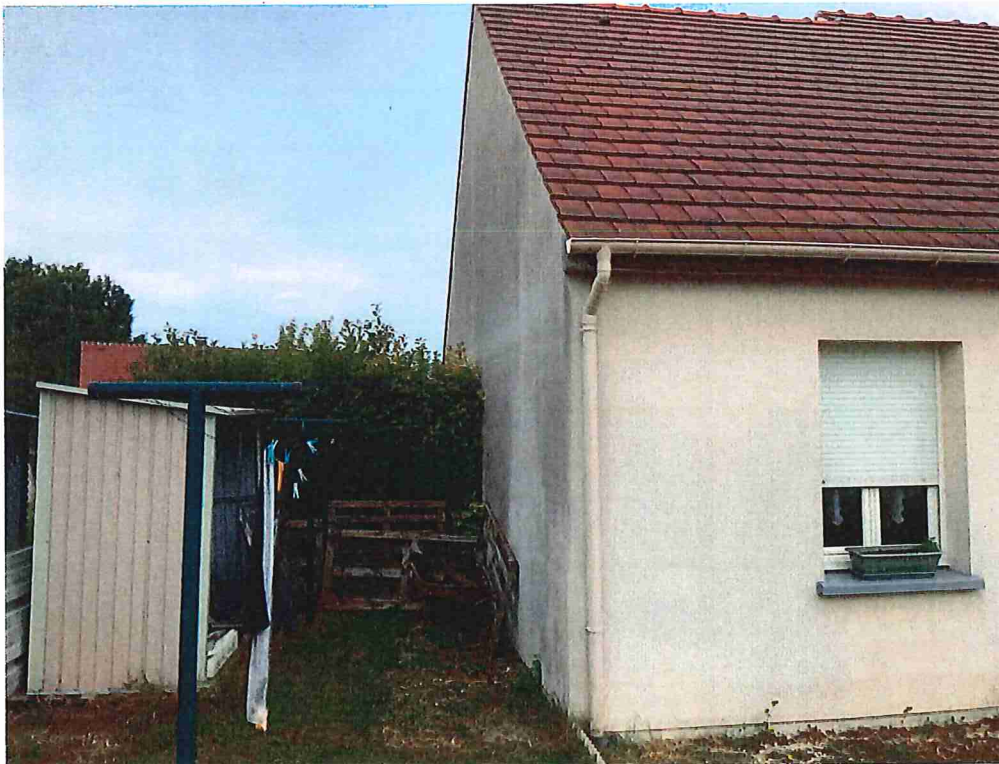
GPS : Latitude=47.94633, Longitude=2.69013, Altitude=98.11 m, Angle:202.65°  
Précision verticale=3.75m, Précision horizontale=5.17m, Heure GMT=2023-07-24 08:12:22.





41.

GPS : Latitude=47.94628, Longitude=2.69003, Altitude=98.11 m, Angle:237.60°  
Précision verticale=4.66m, Précision horizontale=5.33m, Heure GMT=2023-07-24 08:12:33.



42.

GPS : Latitude=47.94629, Longitude=2.68998, Altitude=98.24 m, Angle:224.79°  
Précision verticale=4.25m, Précision horizontale=5.01m, Heure GMT=2023-07-24 08:12:39.

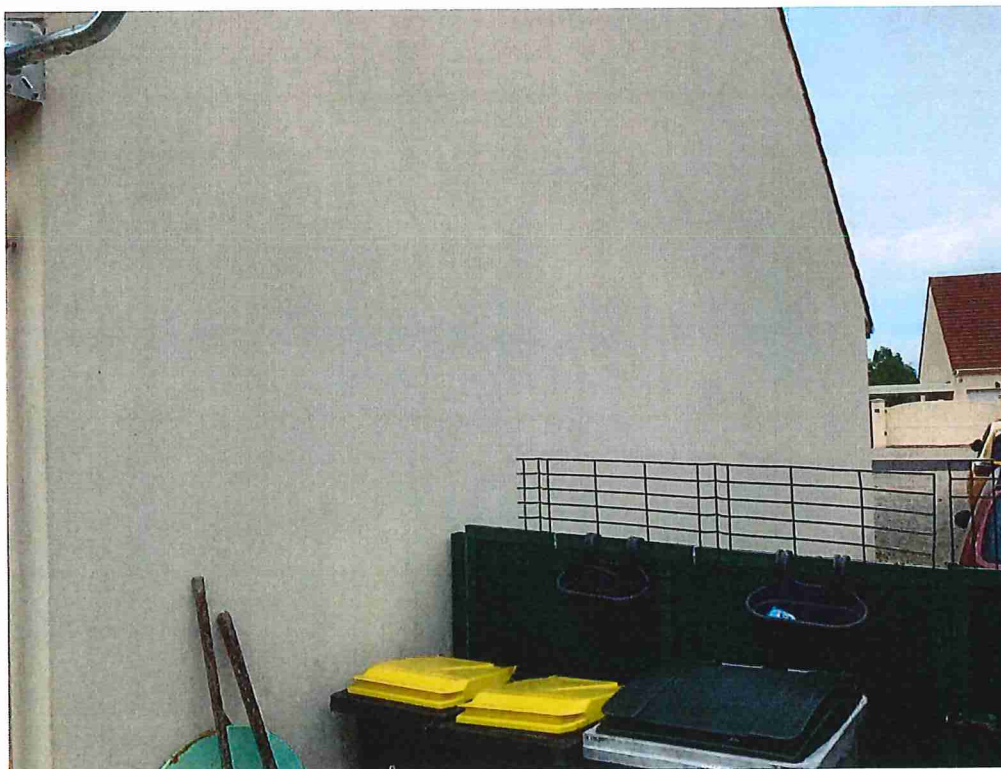






43.

GPS : Latitude=47.94645, Longitude=2.69008, Altitude=98.05 m, Angle:177.13°  
Précision verticale=4.13m, Précision horizontale=4.78m, Heure GMT=2023-07-24 08:13:14.



44.

GPS : Latitude=47.94645, Longitude=2.69008, Altitude=97.96 m, Angle:177.13°  
Précision verticale=3.72m, Précision horizontale=4.75m, Heure GMT=2023-07-24 08:13:16.







45.

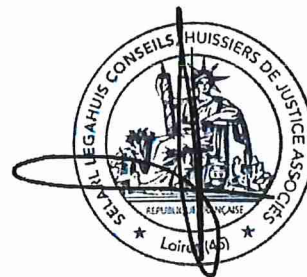
GPS : Latitude=47.94649, Longitude=2.68988, Altitude=97.92 m, Angle:68.82°  
Précision verticale=3.92m, Précision horizontale=4.79m, Heure GMT=2023-07-24 08:13:42.

De tout ce que dessus, j'ai dressé le présent procès-verbal de constat sur 36 pages pour servir et valoir ce que de droit.

**Coût de l'acte**

(Décret 96-1080 du 12/12/1996)

Emolument (Art A444-10)	219,16 €
Vacation (Art A444-18)	223,20 €
Déplacement (Art A444-48)	7,67 €
Sous total HT	450,03 €
TVA à 20%	90,01 €
Taxe fiscale Art. 302 bis Y	0,00 €
Débours Art. R.444-12	0,00 €
<b>TOTAL TTC</b>	<b>540,04 €</b>



Marc LELIEVRE  
Commissaire de Justice

